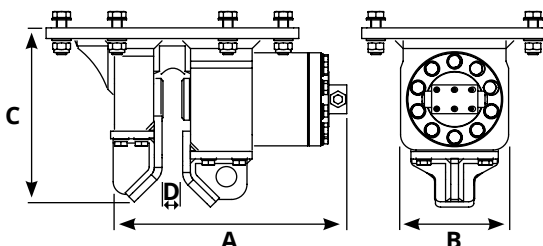


SHEET PILE CLAMP

ZANGE FÜR SPUNDWÄNDEN

- › Zange geeignet zum Vibro-Eintreiben und Ziehen von Spundwänden in verschiedenen Geländearten
- › Ideal zum Rütteln von in Beton eingetauchten Stahlkörben



| Model | A mm | B mm | C mm | D mm | Press. Bar | Force max press | Kg. | Model. PLURY |
|--------------------------|------|------|------|------|------------|-----------------|-----|---------------------|
| SHEET PILE CLAMP 25 GRIP | 455 | 210 | 350 | 32 | 200 | 23 Ton | 170 | W2 60.0 W2 80.0 |
| | | | | | ----- | ----- | | W2 100.0 W2 120.0 |
| | | | | | 250 | 28 Ton | | W2 150.0 W2 180.0 |



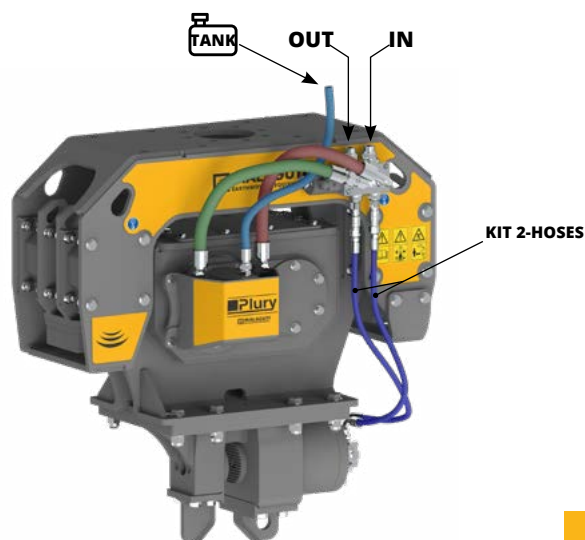
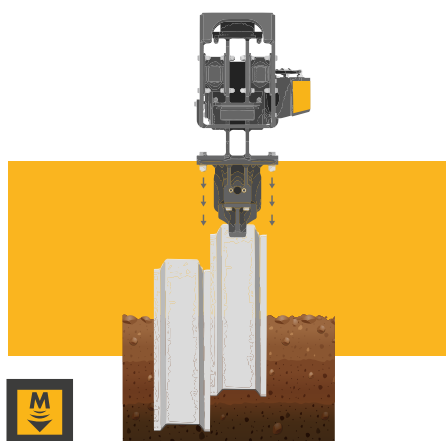
| Model KIT | HYDRAULIK-KIT | Model. PLURY | Motor (cc) | Cod. |
|---------------|--------------------------------|---|--------------------|------------|
| KIT E - PLURY | VENTIL-KIT 2 SCHLÄUCHE 12 VOLT | W2 60.0 W2 80.0 W2 100.0 W2 120.0 | 32 43 47 51 | HII0201010 |
| KIT F - PLURY | VENTIL-KIT 2 SCHLÄUCHE 24 VOLT | W2 60.0 W2 80.0 W2 100.0 W2 120.0 | 32 43 47 51 | HII0201037 |
| KIT G - PLURY | VENTIL-KIT 2 SCHLÄUCHE 12 VOLT | W2 150.0 W2 180.0 | 63 | HII0201012 |
| KIT H - PLURY | VENTIL-KIT 2 SCHLÄUCHE 24 VOLT | W2 150.0 W2 180.0 | 63 | HII0201038 |



| Model | Model. PLURY | Cod. |
|------------------------------------|--|------------|
| A - 2 SCHLÄUCHE SHEET H-BEAM CLAMP | W2 60.0 W2 80.0 W2 100.0 W2 120.0 W2 150.0 W2 180.0 | HII0201028 |



| Model | Cod. |
|-------------|------------|
| ELEKTRO-KIT | C030201020 |



Die angegebenen Daten sind als Richtwerte zu betrachten und mit der Tragfähigkeit der Trägermaschine, auf der das Gerät verwendet wird, zu vergleichen

HOME

